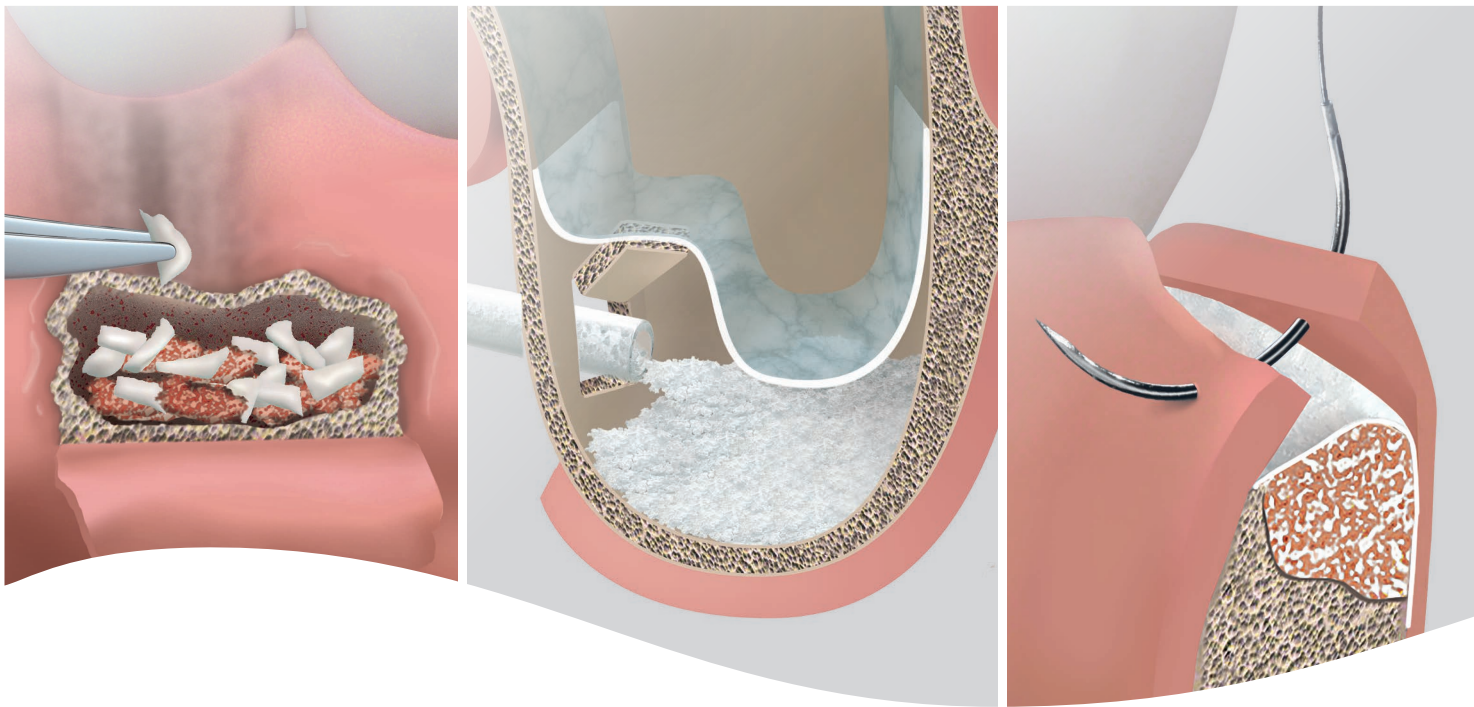


RESORBA® HIGH-END PRODUKTE FÜR DIE ORALCHIRURGIE



IMMER DIE RICHTIGE WAHL

KOLLAGENE
MEMBRANEN
KNOCHENERSATZ
NAHTMATERIAL

 **RESORBA®**

REPAIR AND
REGENERATE



RESORBA®

**FÜR IHRE TÄGLICHE
BEHANDLUNGS-
UNTERSTÜTZUNG**



RESORBA® ist ein marktführender deutscher Hersteller und Entwickler von hochwertigen Kollagenen für die chirurgische und dentale Wundversorgung sowie von chirurgischem Nahtmaterial für alle medizinischen Disziplinen.

ALLGEMEINE ORALCHIRURGIE

Resorbierbare Wundauflagen und -einlagen als Defektfüller

Resorbierbare Kegel zur Behandlung nach einer Zahnextraktion



Seite 4

KNOCHEN-REGENERATION

Resorbierbare Barriermembranen aus Kollagen

Resorbierbare Knochenersatzmaterialien zur Knochenregeneration



Seite 8

WUNDVERSCHLUSS

Biologische Denkansätze zur Naht

Nicht resorbierbares und resorbierbares Nahtmaterial

Nadelsortiment



Seite 12

Übersicht aller Dental-Produkte und Artikelnummern

Seite 18

RESORBA® KOLLAGENE

FÜR DIE ALLGEMEINE ORALCHIRURGIE



Der Oberbegriff „Allgemeine Oralchirurgie“ bezieht sich auf mehrere Verfahren, die praktische Ärzte in ihrem Praxisalltag anwenden, wie etwa die Socket Preservation – eine angemessene Behandlung von parodontalen Infektionen –, die Behandlung von Zahntraumata usw.

In jedem Fall ist eine optimale Behandlung unabdingbar, um spätere Komplikationen und somit weitere Eingriffe insbesondere für den Patienten, aber auch für den Chirurgen zu reduzieren.

RESORBA® – SCHWÄMME UND KEGEL

MIT Antibiotika

- PARASORB® Fleece Genta HD
- PARASORB® Cone Genta

OHNE Antibiotika

- PARASORB® Fleece
- PARASORB® Fleece HD
- PARASORB® Cone



WARUM KOLLAGEN?

Vollständig resorbierbar

Dadurch entfallen Zweiteingriffe, wie sie bei der Verwendung von nicht resorbierbaren Materialien erforderlich sind. Die natürlich strukturierten Kollagenfibrillen aktivieren die Blutgerinnung auf dieselbe Art und Weise wie endogenes Kollagen.

WARUM GENTAMICIN?

Gentamicinsulfat ist ein Aminoglykosid und verfügt über ein breites Spektrum an antibakterieller Aktivität.

Für bestimmte Antibiotika (z. B. Aminoglykoside) ist ein möglichst hoher Wirkstoffspiegel entscheidend für das Ausmaß der bakteriziden Wirkung und die Dauer des postantibiotischen Effektes.

PRODUKTEIGENSCHAFTEN



Kollagenschwämme und -kegel

- Können aufgrund ihrer schwammartigen Struktur große Mengen an Flüssigkeit aufnehmen
- Schnelle Integration in das umliegende Gewebe
- Schnelle und sichere Blutstillung

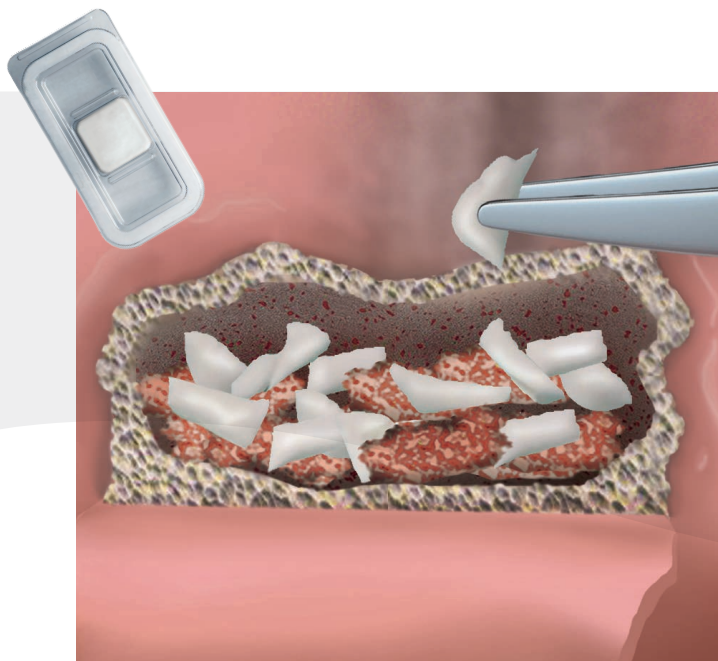
RESORBA® KOLLAGENE

FÜR DIE ALLGEMEINE ORALCHIRURGIE

SCHWÄMME

RESORBIERBARE WUNDAUFLAGEN

und -einlagen als Defektfüller



PARASORB® Fleece Genta HD

- Hochkonzentriertes Kollagen für größere Knochendefekte
- 1 Kollagen-Gentamicin-Schwamm mit den Maßen 2,5 x 2,5 x 0,5 cm enthält 35 mg native Kollagenfibrillen equinen Ursprungs
- 25 mg Gentamicinsulfat, entspricht 13,82–17,88 mg Gentamicin

PARASORB® Fleece

- 1 cm² enthält 2,8 mg native Kollagenfibrillen equinen Ursprungs

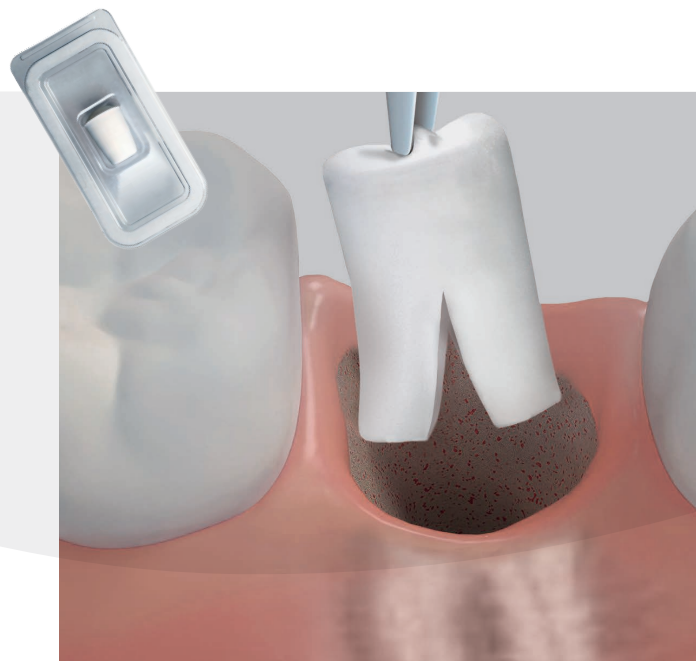
PARASORB® Fleece HD

- Hochkonzentriertes Kollagen für größere Knochendefekte
- 1 cm² enthält 5,6 mg native Kollagenfibrillen equinen Ursprungs

KEGEL

RESORBIERBARE KEGEL

zur Behandlung nach einer Zahnextraktion



PARASORB® Cone Genta

- 1 Kollagen-Gentamicin-Kegel enthält 22,4 mg native Kollagenfibrillen equinen Ursprungs
- 16 mg Gentamicinsulfat, entspricht 8,8–11,44 mg Gentamicin

PARASORB® Cone

- 1 Kollagenkegel enthält 22,4 mg native Kollagenfibrillen equinen Ursprungs





INDIKATIONEN UND PRODUKTEMPFEHLUNGEN

KOLLAGENE MIT ANTIBIOTIKASCHUTZ

PARASORB® Cone Genta

PARASORB® Fleece Genta HD

- Behandlung einer Extraktionsalveole ohne Knochendefekt, jedoch mit offensichtlichen Anzeichen einer Infektion
- Prävention bei „Risikopatienten“ (Diabetiker, multimorbide oder immungeschwächte Patienten etc.)
- Behandlung des betroffenen Bereichs nach der Wundausschneidung
- Wurzelspitzenresektionen
- Zystektomien
- Hemisektionen
- Wurzelresektionen
- Entfernung impaktierter Zähne

KOLLAGENE OHNE ANTIBIOTIKASCHUTZ

PARASORB® Cone

- Behandlung einer Extraktionsalveole ohne Knochendefekt und ohne Anzeichen einer Infektion
- Hämostyptikum nach Zahnextraktionen und anderen oralen Eingriffen

PARASORB® Fleece

PARASORB® Fleece HD

- Allgemeine Mundschleimhautchirurgie
- Hämostyptikum nach Zahnextraktionen oder anderen oralen Eingriffen
- Wundabdeckung nach einer Weichteiltransplantation

HINWEIS



„FLEECE“-förmige Kollagene werden eher zur Verwendung bei unregelmäßigen Defekten empfohlen / „KEGEL“-förmige bei regelmäßigen runden Defektmorphologien.

PARASORB® Cone ist ein hochdichtes Kollagenprodukt.

FLEECE HD wird empfohlen, wenn eine längere Resorptionszeit erforderlich ist.

RESORBA® FÜR DIE KNOCHEN- REGENERATION



Die Knochen- und Weichgeweberegeneration zählt zu den Routinetätigkeiten und ist eine übliche Methode zum Wiederaufbau des Kieferknochens. Seit Jahrzehnten werden in diesem Bereich vorhersehbare und erfolgreiche Ergebnisse erzielt.

Geschulten Kieferchirurgen, Implantologen und Parodontologen ist es somit möglich, Defekte zu regenerieren und verlorene Zähne zu ersetzen.

Bestimmte Fälle sowie die zunehmenden ästhetischen Ansprüche der Patienten stellen den Zahnarzt jedoch oftmals vor eine Herausforderung.

Eine genaue Anamnese und Diagnose der Patienten sowie die Berücksichtigung ihres allgemeinen Gesundheitszustandes, Alters und Geschlechts sind unerlässlich, damit die Behandlungstechniken entsprechend angepasst werden können, um den Regenerationsprozess zu fördern.

Die Durchblutung im Operationsbereich ist von zentraler Bedeutung – ohne schnelle Wundheilung und Wiederherstellung der Durchblutung ist ein ereignisloser und komplikationsfreier Heilungsprozess nicht möglich.

Unsere Produktpalette bietet Zahnärzten eine umfassende Auswahl modernster Produkte, die den Anforderungen der modernen Oralchirurgie entsprechen.



WARUM KOLLAGEN?

Vollständig resorbierbar

Dadurch entfallen Zweiteingriffe, wie sie bei der Verwendung von nicht resorbierbaren Materialien erforderlich sind. Die natürlich strukturierten Kollagenfibrillen aktivieren die Blutgerinnung auf dieselbe Art und Weise wie endogenes Kollagen.

WARUM SYNTHETISCHER KNOCHENERSATZ?

Unbegrenzte Verfügbarkeit

Das synthetische Knochenersatzmaterial stellt eine unbegrenzte Quelle sowie ein sicheres und bewährtes Gerüst für die Knochenaugmentation dar. Die Mischung aus Hydroxylapatit (HA) und Beta-Tricalciumphosphat (β -TCP) mit 60 bzw. 40 % ist bestens erforscht.

WARUM XENOGENER KNOCHENERSATZ?

Ideales Gerüst

Xenogene Knochenersatzmaterialien werden seit Jahrzehnten weitläufig eingesetzt. Der osteokonduktive Charakter garantiert eine vorhersehbare Knochenregeneration und lang anhaltende Volumenstabilität.

DENTALE KOLLAGENMEMBRANEN

Natürlich vernetzt, equinen Ursprungs

- PARASORB RESODONT®
- PARASORB RESODONT® Forte

Chemisch vernetztes Peritoneumgewebe, porcinen Ursprungs

- PARASORB RESODONT® Flex¹

DENTALE KNOCHENERSATZMATERIALIEN

Porcine Xenograft-Partikel

- RESORBA® Xenogenic Bone Graft²

Zweiphasiges Kalziumphosphat (MBCP® Technologie), 60% HA / 40% β -TCP

- RESORBA® Synthetic Bone³

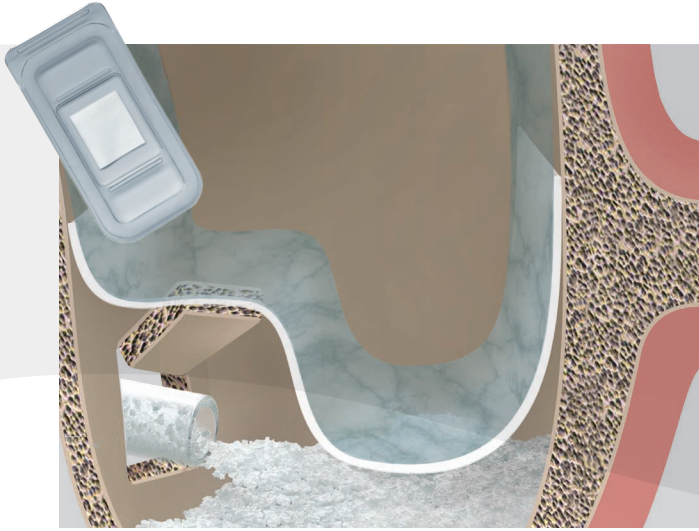


RESORBA® FÜR DIE KNOCHENREGENERATION

MEMBRANEN

RESORBIERBARE BARRIERE- MEMBRANEN AUS KOLLAGEN

3 verschiedene Arten



KNOCHENERSATZ

RESORBIERBARE MATERIALIEN FÜR KNOCHENAUFBAUVERFAHREN

2 verschiedene Arten



PARASORB RESODONT®

- 1 cm² enthält 2,38–3,22 mg native Kollagenfibrillen equinen Ursprungs
- Resorption innerhalb von 6–8 Wochen
- Haltbarkeit: 5 Jahre

PARASORB RESODONT® Forte

- Hochkonzentriertes Kollagen zur Verlängerung der Barrierefunktion
- 1 cm² enthält 6,0–8,0 mg native Kollagenfibrillen equinen Ursprungs
- Resorption innerhalb von 12–16 Wochen
- Haltbarkeit: 5 Jahre

PARASORB RESODONT® Flex

- Peritoneumgewebe porcinen Ursprungs
- Resorption innerhalb von 12–16 Wochen
- Haltbarkeit: 3 Jahre

RESORBA® Xenogenic Bone Graft

- Porcine Xenograft-Partikel
- Unter optimalen Wärmeverhältnissen verarbeitet, um die Verbindung zwischen Makro- und Mikroporen aufrechtzuerhalten (bis zu 95 % Hohlraum)
- Haltbarkeit: 3 Jahre

RESORBA® Synthetic Bone

- Zweiphasiges Kalziumphosphat (MBCP® Technologie), 60% HA / 40% β -TCP
- 70 % Porosität dank miteinander verbundener Makro- und Mikroporen
- Haltbarkeit: 5 Jahre



INDIKATIONEN UND PRODUKT-EMPFEHLUNGEN

PARASORB RESODONT®

- Schneider'sche Membranbedeckung bei Sinuslift-Verfahren
- Alveolarkammerhaltung (ARP) mit geschlossener Heilung

PARASORB RESODONT® Forte

- Gesteuerte Knochenregenerationsverfahren (GBR)
- Gesteuerte Geweberegenerationsverfahren (GTR)
- Blocktransplantationsverfahren
- Kieferkammspreizungsverfahren
- Externer Sinuslift
- Alveolarkammerhaltungsverfahren (ARP)
- Behandlung von Mund-Antrum-Verbindungen
- Mund-, Kiefer und Gesichtstraumata

PARASORB RESODONT® Flex

- Gesteuerte Knochenregenerationsverfahren (GBR)
- Gesteuerte Geweberegenerationsverfahren (GTR)
- Externer Sinuslift
- Alveolarkammerhaltungsverfahren (ARP)
- Knochenaufbau im Bereich von Zahnimplantaten
- Parodontale Regenerationsverfahren

RESORBA® Synthetic Bone

- Alveolarkammerhaltungsverfahren (ARP)
- Stabilisierung von Knochendefekten
- Gesteuerte Knochenregenerationsverfahren (GBR)
- Sinuslift-Verfahren
- Kieferkammspreizungsverfahren
- Parodontale Regenerationsverfahren

RESORBA® Xenogenic Bone Graft

- Alveolarkammerhaltungsverfahren (ARP)
- Stabilisierung von Knochendefekten
- Gesteuerte Knochenregenerationsverfahren (GBR)
- Sinuslift-Verfahren
- Kieferkammspreizungsverfahren
- Parodontale Regenerationsverfahren

PRODUKTEIGENSCHAFTEN



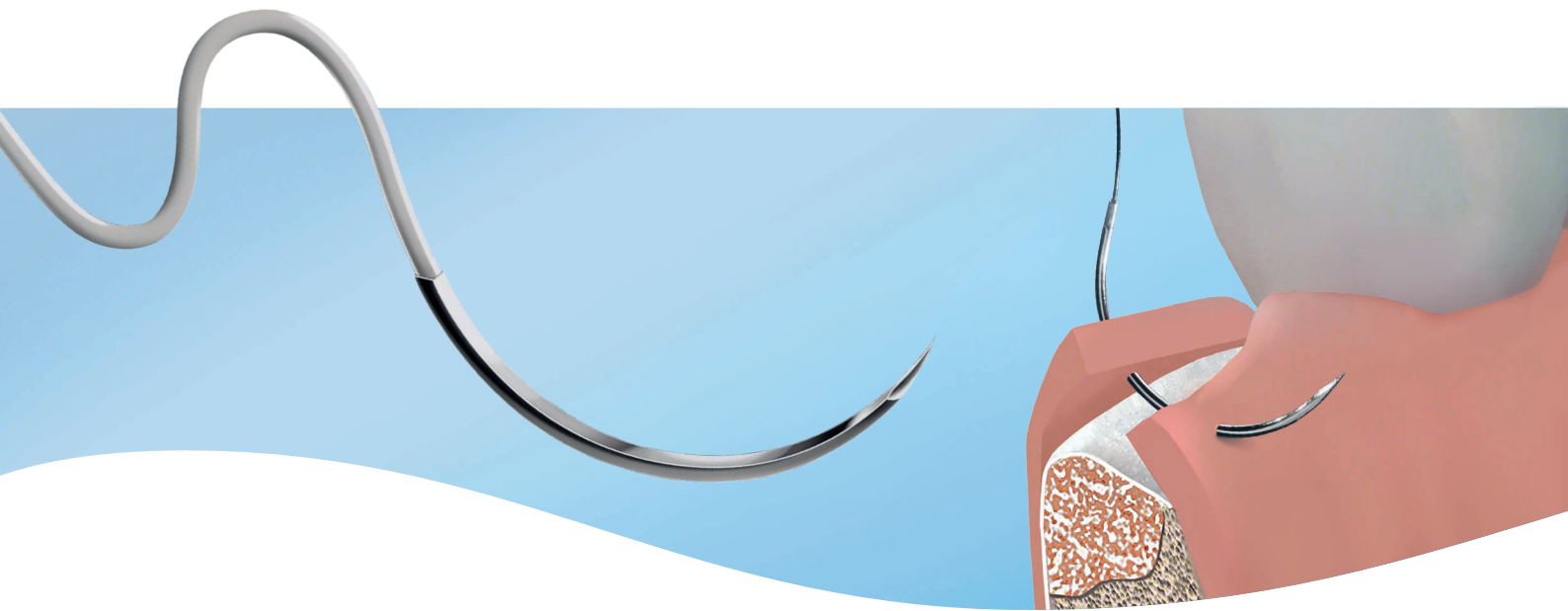
Membranen

- Keine Fixierung erforderlich
- Einfach zuzuschneiden und zu adaptieren
- Vollständige Integration in das umliegende Gewebe
- Vollständig resorbierbar
- Zuverlässige Barrierefunktion

Knochenersatzmaterialien

- Osteokonduktiv
- Vernetzte Poren unterstützen die Knochenneubildung
- Einfache Handhabung
- Vollständig resorbierbar

RESORBA® NAHTMATERIAL FÜR DIE ORALE CHIRURGIE



BIOLOGISCHE DENKANSÄTZE

Die Behandlung von Weichgewebe zur Erzielung korrekter ästhetischer und funktioneller Ergebnisse hat bei allen chirurgischen Eingriffen hohe Priorität. Um diese Prioritäten zu erreichen, müssen zwei Hauptaspekte beachtet werden: Form und Management der Wundränder (Lappendesign) sowie Nahttechnik und Wahl des richtigen Materials.

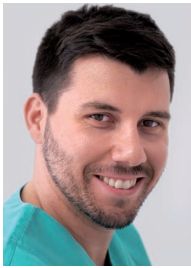
Eine Wunde ist eine Unterbrechung der Gewebeintegrität, verursacht durch eine Verletzung oder einen chirurgischen Eingriff. Das Gewebe reagiert mit Reparatur und Regeneration. Die korrekte Repositionierung der Wundränder ermöglicht eine Beschleunigung der Heilungsprozesse. Das Risiko einer Infektion wird reduziert.

ZIEL DES RICHTIGEN WUNDVERSCHLUSSES IST ES ...

- die frische Wunde vor Infektionen zu schützen
- die Störung der Wundheilung zu minimieren
- die Wundränder während der Heilungsphase zu stabilisieren
- unnötige Spannungen im Weichgewebe zu vermeiden
- Hämostase zuzulassen
- die ästhetische und funktionelle Kontinuität des Gewebes wiederherzustellen
- die Narbenbildung zu reduzieren
- die Gewebeschrumpfung und den Verlust von Gewebesubstanz zu vermeiden



REFERENZENZEN



Juraj Brozovic, Split, Kroatien

„RESORBA® sutures are a vital part of my everyday surgical armamentarium due to their bioinert and tensile properties. SUPRAMID ORAL and GLYCOLON® variants might be of particular interest to practitioners as all-rounders, exhibiting convenient handling traits and safe knots. When referring to a microsurgical approach in oral surgery, PVDF monofil sutures (RESOPREN®) definitely win the medal. Combining them with the multitude of needles available will add to one's soft tissue management, making it easier to achieve predictable outcomes in hard and soft tissue grafting procedures.“



Rino Burkhardt, Zürich, Schweiz

„RESORBA® combines ultimate precision in needle production, biocompatibility and excellent handling properties of the materials and creativity in needle-thread combinations. RESORBA® sutures – my first choice in periodontal surgery when it comes to wound closure!“

Istvan Urban, Budapest, Ungarn

„After receiving RESORBA® sutures for testing, I was so impressed by their handling and quality that I changed my previous type of sutures to these and I am very satisfied with them.“



Sascha A. Jovanovic, Los Angeles, USA

„RESORBA® sutures have been a great addition to my practice in addition to the PTFE sutures that we use and teach. They are monofilament, very tissue compatible, and user friendly. The needles are minimally invasive, but strong, and the sutures are very soft, but rigid“



Fadenstruktur

Geflochtene Fäden bieten Bakterien eine biologische Nische, die für die Immunabwehr des Körpers schwer zu erreichen sind (hohe Kapillarität).

Materialquelle

Seide ist ein natürliches Protein, das eine Fremdkörperreaktion hervorrufen könnte; sie sollte nicht in der Zahnarztpraxis verwendet werden.

Fadenentfernung

Bei der Verwendung eines nicht resorbierbaren Materials oder bei der Entfernung von resorbierbarem Nahtmaterial muss der Chirurg darauf achten, den kontaminierten Teil (Knoten und Fadenteil, die der Mundhöhle ausgesetzt waren) nicht durch die Wunde zu ziehen.



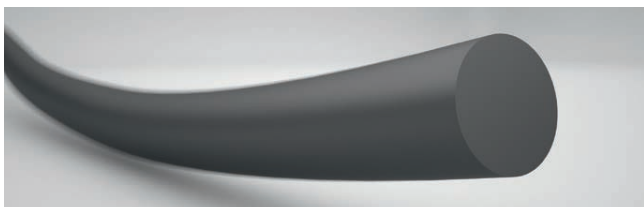
Der Text auf dieser Seite basiert auf Siervo, S (2008) Nahttechniken in der Oralchirurgie. Berlin: Quintessenz Verlags-GmbH.

RESORBA® CHIRURGISCHES NAHTMATERIAL

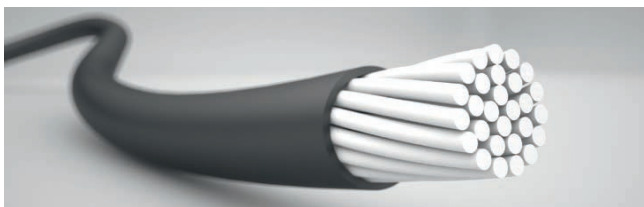
NICHT RESORBIERBARES MATERIAL

Nicht resorbierbare Nahtmaterialien bleiben im Körpergewebe nahezu unverändert. Wenn das Narbengewebe der Wundränder ausreichend fest geworden ist, um die Wunde zusammenzuhalten, entfernt der Arzt das Nahtmaterial durch einfaches Herausziehen.

- Langzeitbeständigkeit bei gleichzeitig hoher Biokompatibilität
- optimale Gewebeerträglichkeit im Körper durch sorgfältige Materialauswahl und Veredelungsverfahren
- einfache Entfernung



monofil



pseudomonofil

RESORBIERBARES MATERIAL

Resorbierbare Nahtmaterialien halten die Wundränder während der Heilungsphase fest. In dieser Zeit nimmt ihre Zug- und Bruchfestigkeit allmählich ab. Resorbierbare Nahtmaterialien werden entweder durch körpereigene proteolytische Enzyme oder durch Hydrolyse (im Falle von PGA RESORBA®⁴, PGA resoquick™⁵ und GLYCOLON®) abgebaut.

- für Gewebeadaptationen, bei denen die mechanische Unterstützung zeitlich begrenzt ist
- problemlose Desintegration und Beseitigung
- optimale Biokompatibilität aufgrund der chemischen Eigenschaften und Veredelungen

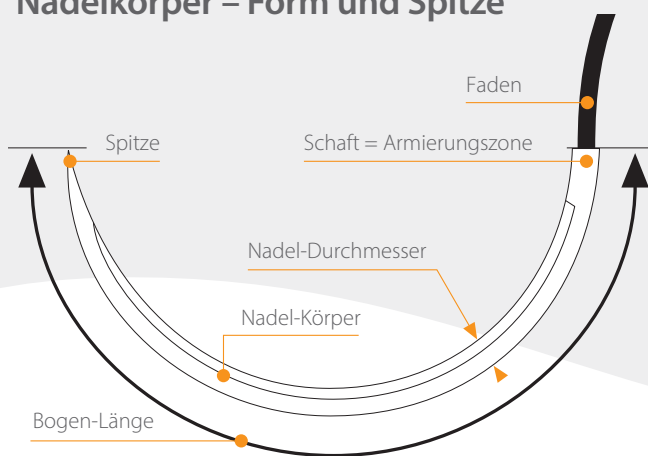


CHIRURGISCHE NADELN

KONZIPIERT FÜR BESTIMMTE INDIKATIONEN, OPERATIONSTECHNIKEN UND GEWEBEBESCHAFFENHEITEN

- atraumatisch durch optimalen Übergang zwischen Nadel und Faden
- spezielle Oberflächenbehandlung und Präzisionsschliff gewährleisten minimalen Widerstand bei der Gewebepenetration

Nadelkörper – Form und Spitze



Schneidende Nadel (außen)

- Dreiecksnadelquerschnitt
- erhältlich mit PREMIUM-CUT-M
- 3/8-Kreis = DS, DSM
- ▼ ▼ = S



Schneidende Rundkörpernadel

- Nadelspitze mit vier Schneidekanten, wodurch ein enger Stichkanal entsteht
- 1/2-, 3/8-Kreis, asymptotisch oder gerade = HRT, DRT, GRT, ART
- = RT



Meist verwendete Nadelgrößen 1:1*

3/8-Kreis, außen schneidend = DS 11
 PREMIUM-CUT = DSM 13
 ▼ DSM 11, 13, 16, 18 16
 18

1/2-Kreis, Rundkörper, Trokarspitze = HRT 16
 ● HRT 16, 18 18

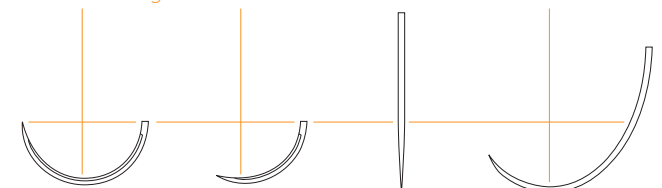
Asymptotisch schneidend, Rundkörper = ART 13
 ● ART 13, 25 25

Gerade, Rundkörper = GR
 ● GR 22 22

* Die Zahlen geben die gestreckte Länge der Nadeln in mm an.

Nadelkrümmung

1/2-Kreis = H 3/8-Kreis = D gerade = G asymptotisch = A
 meist genutzt



Allrounder posterior, tiefere Schichten
 Allrounder anterior, Mukoperiost-Lappen
 interdental
 mukogingivale Chirurgie

RESORBA® ORALES NAHTSORTIMENT

ORAL-SPEZIFISCHES NAHTSORTIMENT MIT NADELN UND FÄDEN

RESOTEX® ORAL

- nicht resorbierbarer monofiler Faden
- Spezialbehandlung für erhöhte Geschmeidigkeit
- hochwertige Nadel aus gehärtetem Stahl
- erhältlich in Stärke 4/0, 5/0, 6/0 und 7/0
- verschiedene Nadeltypen



GLYCOLON® ORAL

- resorbierbarer monofiler Faden
- kurzfristige Resorptionsfähigkeit
- hochwertige Nadel aus gehärtetem Stahl
- erhältlich in Stärke 5/0
- Nadeln in 3/8-Kreis



SUPRAMID ORAL

- nicht resorbierbarer Polyamidfaden
- pseudomonofile Struktur
- hochwertige Nadel aus gehärtetem Stahl
- erhältlich in 4/0
- Nadeltypen: HS 18 und HRT 18



DENTOFIL™ 6

- nicht resorbierbar
- monofile Struktur
- hochwertige Nadel aus gehärtetem Stahl
- erhältlich in Stärke 3/0, 4/0 und 5/0
- verschiedene Nadeltypen





VORSCHLÄGE FÜR ZAHNÄRZTLICHE INDIKATIONEN

Name	Materialart	Struktur	Farbe	USP-Größen	Eigenschaften
RESOTEX® ORAL	Polyamid	Monofil	schwarz	4/0, 5/0, 6/0, 7/0	<ul style="list-style-type: none"> • nicht resorbierbar • nicht reizend • weicher • leichte Durchdringung des Gewebes • perfekte Handhabung und Verknotung
RESOLON®	Polyamid	Monofil	blau	5/0, 6/0, 7/0	
RESOTEX® ORAL/ RESOLON®, monofil, nicht resorbierbar, gefertigt aus Polyamid 6-6/6, extrudiert aus einem Copolymer aus Polyamid 6 und Polyamid 6/6. RESOTEX® ORAL/ RESOLON® wird während des Herstellungsprozesses einer speziellen Behandlung unterzogen, die seine überdurchschnittliche Weichheit und Flexibilität ausmacht.					
NYLON	Polyamid	Monofil	schwarz	7/0	<ul style="list-style-type: none"> • nicht resorbierbar • sehr weich und dezent • perfekte Handhabung und Verknotung • leichte Durchdringung des Gewebes • keine Kapillarität • minimale Gewebereaktionen
NYLON wird durch Polykondensation von Hexamethyldiamin und Adipinsäure zu Polyamid 6 hergestellt. Aufgrund seiner sehr hohen Zugfestigkeit auch bei kleinsten Fadendurchmessern eignet sich NYLON besonders gut für feinstes Nahtmaterial in der Mikrochirurgie.					
RESOPREN®	Polyvinyliden-difluorid (PVDF)	Monofil	blau	5/0, 6/0, 7/0	<ul style="list-style-type: none"> • nicht resorbierbar • geringe Reibung • ideal für die Durchführung von subkutikulären Nähten • gute Flexibilität und Elastizität • hohe Zugfestigkeit • nicht reizend • wasserabweisend
RESOPREN® hat wasserabweisende, inerte und alterungsbeständige Eigenschaften, wodurch sich dieses Gewinde besonders für permanente Implantate eignet, bei denen das Material lange im Gewebe verbleiben muss.					
DENTOFIL™	Polytetrafluor-äthylen (PTFE)	Monofil	weiß	3/0, 4/0, 5/0	<ul style="list-style-type: none"> • nicht resorbierbar • sehr geschmeidig • sehr reißfest • leicht zu binden
DENTOFIL™ ist ein nicht resorbierbares, extrem glattes Nahtmaterial aus Polytetrafluoräthylen (PTFE), das sehr fest, gut knotbar und biologisch inert ist.					
SUPRAMID ORAL	Polyamid	Pseudo Monofil	schwarz	4/0	<ul style="list-style-type: none"> • nicht resorbierbar • weich • hohe Zugfestigkeit • gute Knüpfbarkeit • außergewöhnliche Handhabungseigenschaften • glatte, gleichmäßige Oberfläche, die eine mühelose Durchdringung des Gewebes ermöglicht • einfache Entfernung
SUPRAMID	Polyamid	Pseudo Monofil	schwarz weiß		
SUPRAMID ORAL/ SUPRAMID: monofil, nicht resorbierbar, hergestellt aus einem Copolymer aus Polyamid 6 und Polyamid 6/6. In Durchmessern bis zu 4/0 wird es als Pseudomonofil aus Polyamid 6/6, einem Polymer aus Hexamethyldiamin und Adipinsäure mit einer Beschichtung aus Polyamid 6, einem ε-Caprolactam-Polymer, geliefert.					

Name	Materialart	Struktur	Farbe	USP-Größen	Restzugfestigkeit	Eigenschaften
GLYCOLON® ORAL	Polyglykolsäure Caprolacton	Monofil	violett	5/0	7 Tage = 30%	<ul style="list-style-type: none"> • kurzfristige Wundstützung • geringe Gewebereaktion • hervorragende Handhabung • perfekte Knotensicherheit • hohe Zugfestigkeit • leichte Gewebedurchdringung
GLYCOLON®	Polyglykolsäure Caprolacton	Monofil	violett ungefärbt	4/0, 5/0, 6/0		
GLYOLON® / GLYCOLON® ORAL hat eine sehr glatte Oberfläche, die lange Nahttechniken mit minimalem Gewebetrauma ermöglicht. Die Abbaurate im Vergleich zu PGA RESORBA® wird durch das speziell gewählte Verhältnis von Polyglykolsäure und Caprolacton deutlich reduziert.						
PGA RESORBA®	Polyglykolsäure	Multifil geflochten beschichtet	violett ungefärbt	4/0, 5/0, 6/0	18 Tage = 50%	<ul style="list-style-type: none"> • mittelfristige Wundstützung • weich und flexibel • hohe Zugfestigkeit • perfekte Knotensicherheit
PGA RESORBA® ist ein geflochtenes Nahtmaterial mit Anwendungen in allen chirurgischen Fachgebieten, in denen ein stark resorbierbares Nahtmaterial benötigt wird.						
PGA resoquick™	Polyglykolsäure	Multifil geflochten beschichtet	ungefärbt	4/0, 5/0, 6/0	6 Tage = 50%	<ul style="list-style-type: none"> • kurzfristige Wundstützung • hohe Zugfestigkeit • perfekte Knotensicherheit
PGA resoquick™ kann für Spezialgebiete eingesetzt werden, bei denen eine schnelle Resorption eine wesentliche Rolle für den operativen Erfolg spielen kann.						

RESORBA® DENTALPRODUKTE

FÜR DIE ALLGEMEINE ORALCHIRURGIE

Resorbierbare Kollagenschwämme und -kegel MIT Antibiotikaschutz

Produkt	Ref.	Größe	Inhalt/Packung
PARASORB® Fleece Genta HD	MK25	25 x 25 mm	5 Stück
PARASORB® Cone Genta	MK11	Ø max. 12 mm Höhe: 16 mm	5 Kegel einzeln verpackt
	MK10	Ø max. 12 mm Höhe: 16 mm	10 Kegel

Resorbierbare Kollagenschwämme und -kegel OHNE Antibiotikaschutz

Produkt	Ref.	Größe	Inhalt/Packung
PARASORB® Fleece HD	DK8001	70 x 30 mm	5 Stück
	DK8002	18 x 36 mm	12 Stück
PARASORB® Fleece	DK9001	70 x 30 mm	5 Stück
	DK1836	18 x 36 mm	12 Stück
PARASORB® Cone	DK1010	Ø max. 12 mm Höhe: 16 mm	10 Kegel

FÜR DIE KNOCHENREGENERATION

Resorbierbare Barrieremembranen aus Kollagen

Produkt	Ref.	Größe	Inhalt/Packung
PARASORB RESODONT®	RD2502	22 x 25 mm	1 Membran
	RD3503	32 x 25 mm	1 Membran
	RD0703	64 x 25 mm	1 Membran
PARASORB RESODONT® Forte	RDF1502	16 x 25 mm	1 Membran
	RDF2502	22 x 25 mm	1 Membran
	RDF3503	32 x 25 mm	1 Membran
	RDF0703	64 x 25 mm	1 Membran
PARASORB RESODONT® Flex ¹	RDC1520	15 x 20 mm	1 Membran
	RDC2030	20 x 30 mm	1 Membran
	RDC3040	30 x 40 mm	1 Membran

¹ Hersteller von PARASORB RESODONT® Flex:
Collagen Matrix, Inc. · 15 Thornton Road · Oakland, NJ 07436, USA

Resorbierbare porcine Xenograft-Partikel als Knochenersatz

Produkt	Ref.	Partikelgröße	Inhalt/Packung
RESORBA® Xenogenic Bone Graft ²	XBS050	0,25 mm – 1,0 mm	1 Gefäß, 0,5 cc
	XBS100	0,25 mm – 1,0 mm	1 Gefäß, 1,0 cc
	XBS200	0,25 mm – 1,0 mm	1 Gefäß, 2,0 cc
	XBS400	0,25 mm – 1,0 mm	1 Gefäß, 4,0 cc
	XBL100	1,0 mm – 2,0 mm	1 Gefäß, 1,0 cc
	XBL200	1,0 mm – 2,0 mm	1 Gefäß, 2,0 cc

² Hersteller: Collagen Matrix, Inc. · 15 Thornton Road · Oakland, NJ 07436, USA

Resorbierbares zweiphasiges Kalziumphosphat (MBCP® Technologie), 60% HA / 40% β -TCP, als Knochenersatz

Produkt	Ref.	Partikelgröße	Inhalt/Packung
RESORBA® Synthetic Bone ³	SB0401G50	0,5 mm – 1,0 mm	1 Ampulle, 0,5 cc
	SB9901G01	0,5 mm – 1,0 mm	1 Ampulle, 1,0 cc
	SB9902G02	1,0 mm – 2,0 mm	1 Ampulle, 2,0 cc
	SB0401GS50	0,5 mm – 1,0 mm	1 Spritze, 0,5 cc

³ Hersteller: Biomatlante SA
ZA Les Quatre Nations · 5, Rue Edouard Belin · 44360 Vigneux de Bretagne, France

Biomatlante SA gehört zur Advanced Medical Solutions Group plc.





ORALCHIRURGISCHE NÄHTE

Resorbierbares Nahtmaterial

GLYCOLON® ORAL

Materialtyp	Ref.	Beschreibung	Inhalt/Packung
Polyglycolsäure-Caprolacton	DB15002S	5-0 USP/1 metrisch, DSM 13, 0,45 m, violett	12 Stück
Polyglycolsäure-Caprolacton	DB15001S	5-0 USP/1 metrisch, DSM 16, 0,45 m, violett	12 Stück
Polyglycolsäure-Caprolacton	DB15003S	5-0 USP/1 metrisch, DSM 18, 0,45 m, violett	12 Stück

Nicht resorbierbares Nahtmaterial

RESOTEX® ORAL

Materialtyp	Ref.	Beschreibung	Inhalt/Packung
Polyamid	DB23001S	6-0 USP/0,7 metrisch, ART 13, 0,45 m, schwarz	12 Stück
Polyamid	DB22001S	4-0 USP/1,5 metrisch, HRT 18, 0,45 m, schwarz	12 Stück
Polyamid	DB25007S	6-0 USP/0,7 metrisch, DSM 11, 0,45 m, schwarz	12 Stück
Polyamid	DB25004S	7-0 USP/0,5 metrisch, DSM 13, 0,45 m, schwarz	12 Stück
Polyamid	DB25001S	6-0 USP/0,7 metrisch, DSM 13, 0,45 m, schwarz	12 Stück
Polyamid	DB25005S	5-0 USP/1 metrisch, DSM 13, 0,45 m, schwarz	12 Stück
Polyamid	DB25003S	5-0 USP/1 metrisch, DSM 16, 0,45 m, schwarz	12 Stück
Polyamid	DB25002S	4-0 USP/1,5 metrisch, DSM 16, 0,45 m, schwarz	12 Stück
Polyamid	DB25006S	5-0 USP/1 metrisch, DSM 18, 0,45 m, schwarz	12 Stück
Polyamid	DB28001S	4-0 USP/1,5 metrisch, GR 22, 0,45 m, schwarz	12 Stück

SUPRAMID ORAL

Materialtyp	Ref.	Beschreibung	Inhalt/Packung
Polyamid	DB32001S	4-0 USP/1,5 metrisch, HRT 18, 0,45 m, schwarz	12 Stück
Polyamid	DB31001S	4-0 USP/1,5 metrisch, HS 18, 0,45 m, schwarz	12 Stück

DENTOFIL™⁶

Materialtyp	Ref.	Beschreibung	Inhalt/Packung
Polytetrafluorethylen (PTFE)	DB46001	4-0 USP/1,5 metrisch, HR 13, 0,45 m, weiß	12 Stück
Polytetrafluorethylen (PTFE)	DB42004	4-0 USP/1,5 metrisch, HRT 17, 0,45 m, weiß	12 Stück
Polytetrafluorethylen (PTFE)	DB42003	4-0 USP/1,5 metrisch, HRT 17, 0,75 m, weiß	12 Stück
Polytetrafluorethylen (PTFE)	DB42002	3-0 USP/2 metrisch, HRT 17, 0,75 m, weiß	12 Stück
Polytetrafluorethylen (PTFE)	DB42001	3-0 USP/2 metrisch, HRT 22, 0,75 m, weiß	12 Stück
Polytetrafluorethylen (PTFE)	DB45006	5-0 USP/1 metrisch, DSM 11, 0,45 m, weiß	12 Stück
Polytetrafluorethylen (PTFE)	DB45007	5-0 USP/1 metrisch, DSM 13, 0,45 m, weiß	12 Stück
Polytetrafluorethylen (PTFE)	DB45002	4-0 USP/1,5 metrisch, DSM 13, 0,45 m, weiß	12 Stück
Polytetrafluorethylen (PTFE)	DB45008	5-0 USP/1 metrisch, DSM 16, 0,45 m, weiß	12 Stück
Polytetrafluorethylen (PTFE)	DB45001	4-0 USP/1,5 metrisch, DSM 16, 0,45 m, weiß	12 Stück
Polytetrafluorethylen (PTFE)	DB44001	3-0 USP/2 metrisch, DSM 16, 0,45 m, weiß	12 Stück
Polytetrafluorethylen (PTFE)	DB45005	4-0 USP/1,5 metrisch, DSM 19, 0,45 m, weiß	12 Stück
Polytetrafluorethylen (PTFE)	DB44002	3-0 USP/2 metrisch, DSM 19, 0,45 m, weiß	12 Stück
Polytetrafluorethylen (PTFE)	DB48001	4-0 USP/1,5 metrisch, GR 22, 0,45 m, weiß	12 Stück

⁴ Einige Kombinationen aus dem PGA RESORBA® Produktportfolio hergestellt durch: Healthium Medtech Private Limited (Formerly Sutures India Pvt. Ltd.) No. 472/D, 13th Cross, 4th Phase - Peenya Industrial Area, Bangalore 560 058, India - Email: sales@suturesindia.com - Mfg. Lic. No.: KTK/28/283/96

⁵ Hersteller von PGA resoquick™: Healthium Medtech Private Limited (Formerly Sutures India Pvt. Ltd.) No. 472/D, 13th Cross, 4th Phase - Peenya Industrial Area, Bangalore 560 058, India - Email: sales@suturesindia.com - Mfg. Lic. No.: KTK/28/283/96

⁶ Hersteller von DENTOFIL™: Osteogenics Biomedical, Inc. 4620 71st Street, Bldg 78-79 - Lubbock, TX 79424 USA



RESORBA® MEHR ALS 80 JAHRE ERFAHRUNG. SIND SIE DABEI?



Profitieren auch Sie von einem weltweit führenden unabhängigen Entwickler und Hersteller innovativer und technologisch hochmoderner Produkte für den globalen Markt der fortschrittlichen Wundversorgung, chirurgischer Eingriffe und Wundverschlüsse admedsol.com

Die Anwendungsbilder auf dem Umschlag und auf den Seiten 6, 10 und 12 unterliegen Urheberrechten von RESORBA/ Advanced Medical Solutions Group plc und dürfen nicht ohne Genehmigung verwendet oder kopiert werden.