

**Abb. 2: Paket 8**  
Für den Komplett-Preis von 503,00 €\* erhalten Sie alles Inklusiv: 1 x individueller ICX-Magellan® Planungsvorschlag/ 1 x individuelle ICX-Magellan® Bohrschablone/ inkl. bis zu 14 Bohr-8 bis zu 6 Fixierhülsen/ 2 x ICX-Implantate/ 2 x ICX-multi® Aufbauten/ 2 x ICX-multi® Prothetikaufbauten, Titan/ 2 x ICX-Modellanaloge/ 1 x gedrucktes Magellan 3D-Modell/ 1 x ICX-SmileBridge® 2-gliedrig

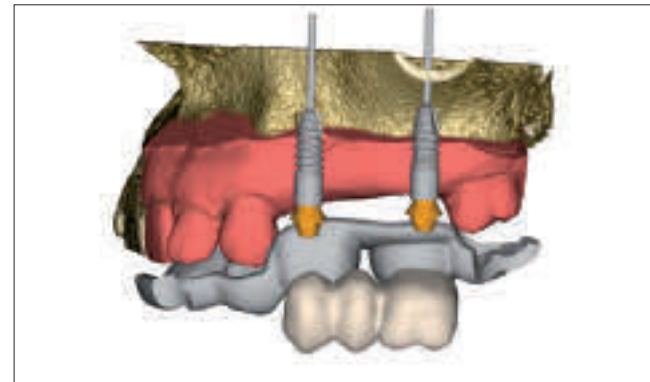
Termin bis zu drei Bohrschablonen, ein gedrucktes 3D-Modell, alle benötigten Implantate und Aufbauten sowie die CAD/CAM-gefräste ICX-SmileBridge® und das perfekte Befestigungsmaterial! Für behandelnde Zahnärzte stellt das innovative ICX-IMPERIAL® Konzept somit eine Brücke zwischen der Implantationsplanung und der eigentlichen Behandlung ihrer Patienten dar.

Mit der 3D-Implantatplanungssoftware ICX-Magellan® hat der Anwender die Möglichkeit die bevorstehende Operation am Computer detailgetreu zu simulieren und erhält dadurch eine hohe Planungssicherheit und eine Vorhersagbarkeit des Implantations-Ergebnisses. Auf diesem Wege können u.a. „böse Überraschungen“, vor allem hinsichtlich der in situ-Knochen-situation vermieden werden, wodurch man „als Zahnarzt viel entspannter in die Operation“ geht. Darüber hinaus ermöglichen die zahlreichen Features der 3D-Software eine optimale Visualisierung des Endergebnisses, so dass der Behandler dem Patienten bereits vor dem eigentlichen Eingriff präsentieren kann, wie er mit dem finalen Zahnersatz aussehen wird.

Aufgrund der gewünschten Passgenauigkeit kann die vorgefertigte ICX-Magellan®-Bohrschablone präzise im Mund des Patienten eingebracht bzw. fixiert werden. Durch die aussergewöhnliche Passung der ICX-Magellan®-Bohrschablone hat der Patient einen hervorragenden Tragekomfort. Der Behandler hat

einen erheblichen Zeitvorteil, daraus erhöht sich die Behandlungssicherheit und -schnelligkeit der Implantat-OP. Insgesamt können durch den ICX-IMPERIAL® Workflow sowohl kostenintensive Behandlungs- und Operationszeiten verkürzt als auch Zusatzoperationen vermieden werden. Dadurch kann der Patient feste Zähne an einem Tag\*4 erhalten. Hinzu kommt, dass durch ICX-IMPERIAL® der präoperativ dargestellte Zahnersatz in Funktionalität und Ästhetik den Wünschen des Patienten entspricht.

Dieses kongeniale Behandlungskonzept zur Sofortimplantation führt somit zu einer erheblichen Erleichterung im Praxisalltag und zur Reduktion der Stuhlbelegungszeiten.



**Abb. 3: Paket 10**  
Für den Komplett-Preis von 532,00 €\* erhalten Sie alles Inklusiv: 1 x individueller ICX-Magellan® Planungsvorschlag/ 1 x individuelle ICX-Magellan® Bohrschablone/ inkl. bis zu 14 Bohr-8 bis zu 6 Fixierhülsen/ 2 x ICX-Implantate/ 2 x ICX-multi® Aufbau/ 2 x ICX-multi® Prothetikaufbauten, Titan/ 2 x ICX-Modellanaloge/ 1 x gedrucktes Magellan® 3D-Modell/ 1 x ICX-SmileBridge® 3-gliedrig

**Individueller Beratungstermin in Ihrer Praxis**  
**Wir erklären Ihnen ICX-IMPERIAL® – rufen Sie uns einfach an und vereinbaren Sie einen Termin!**  
Service-Tel.: +49 (0)2641 9110-0  
Mo.-Fr.: 7.30 bis 19.00 Uhr

\*PMMA: Polymethylmetacrylat | \*\* Alle Preise zzgl. MwSt. | \*\*4 ausreichende Primärstabilität der Implantate vorausgesetzt  
**Referenzen:**  
1. Berkhout WE. The ALARA-principle. Backgrounds and enforcement in dental practices. Nederlands Tijdschrift Voor Tandheelkunde. 01 May 2015. 122(5):263-270.  
2. Liljeholm R, Kadesjo N, Benchimol D, Hellen-Halme K, Xie-Qi Shi. Cone-beam computed tomography with ultralow dose protocols for pre-implant radiographic assessment: An in vitro study. Eur J Oral Implantol 2017;10(3):351-359  
3. Feragalli B, Rampado O, Abate C, Macri M, Festa F, Stromei F, Caputi S, Guglielmi G. Cone beam computed tomography for dental and maxillofacial imaging: technique improvement and low-dose protocols. Radiol med (2017) 122:581-588. DOI 10.1007/s11547-017-0758-2  
4. Schülze D. DVT mit Ultra Low Dose. In: dzw  
5. Shah A. Implications of CBCT in Dentistry: A Review. Medical & Clinical Reviews 2017, Vol.3 No 3:15. DOI: 10.21767/2471-299X.1000057  
6. Kellbach R. Digitalisierung in der Implantologie: Lohnt sich die DVT? Oralchirurgie Journal 3/2017, 44-45; <https://www.zwp-online.info/fachgebiete/implantologie/digitale-verfahren/digitalisierung-in-der-implantologie-lohnt-sich-die-dvt>  
7. Vietor K. Backward Planning ohne DVT, ein No-go? In: Anna Barfuß: Verantwortungsbewusstes Röntgen. In: dentalmagazin 11/2016

mm02201\_c

# ICX-IMPERIAL® MASTER IMPLANTOLOGEN arbeiten mit ICX-IMPERIAL®.



**Das ICX-IMPERIAL® Konzept:**  
Von der Planung der Bohrschablone,  
den Implantaten, den Aufbauten über  
die Verbindungsmaterialien bis hin zum Zahnersatz.  
**- Alles aus einer Hand -**

**Vorsprung durch Innovation.**

**medentis  
medical**

Service-Tel.: +49 (0)2641 9110-0 · [www.medentis.de](http://www.medentis.de)  
Mo.-Fr.: 7.30 bis 19.00 Uhr

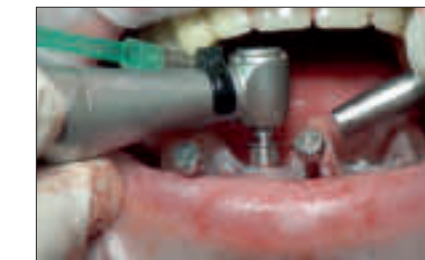
**medentis  
medical**

**Fallbeispiel: Der digitale ICX-IMPERIAL® Workflow: 4-on-ICX mit dem ICX-SafetyGuide System und Sofortversorgung mit einer ICX-SmileBridge®**

Dr. med. Uwe Jaenisch, Praxis Dres. Jaenisch, Berliner Str. 59, 16540 Hohen Neuendorf/ medentis medical GmbH



**Schritt 1:** Fixierte ICX-Magellan®-Bohrschablone vor der ersten Bohrung



**Schritt 2:** Geführte & gestoppte Bohrung durch die ICX-Magellan®-Bohrschablone



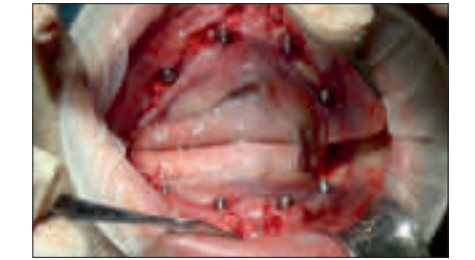
**Schritt 3:** Geführte und gestoppte Implantatinsertion



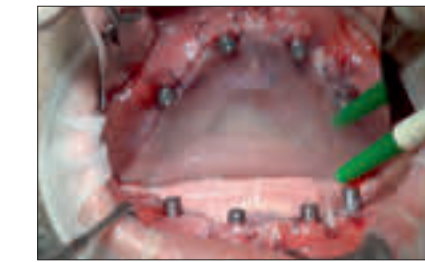
**Schritt 4:** Ausrichten des Implantates gemäß Hex-Kontrolle



**Schritt 5:** Fixierung der angulierten ICX-multi®-Abutments



**Schritt 6:** ICX-multi®-Abutments vor Einsetzen der Titanaufbauten



**Schritt 7:** ICX-multi®-Schutzkappen/Verwendung zum Wundverschluss



**Schritt 8:** Aufsetzen der individualisierten Titanaufbauten



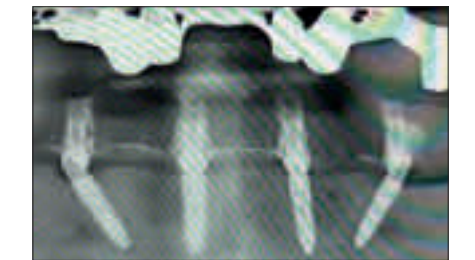
**Schritt 9:** Fixierung der ICX-SmileBridge®



**Schritt 10:** ICX-SmileBridge® vor dem definitiven Einsetzen



**Schritt 11:** Okklusale Verschraubung der ICX-SmileBridge®



**Schritt 12:** Kontroll-OPG Post-OP



**Schritt 13:** Post-OP-Bild nach Röntgenkontrolle



**JETZT ANSCHAUEN**  
<https://medentis-akademie.de/video/der-digitale-icx-imperial-workflow-4-on-icx>

**medentis  
AKADEMIE**

Service-Tel.: +49 (0)2641 9110-0 · [www.medentis.de](http://www.medentis.de)  
Mo.-Fr.: 7.30 bis 19.00 Uhr

**medentis  
medical**